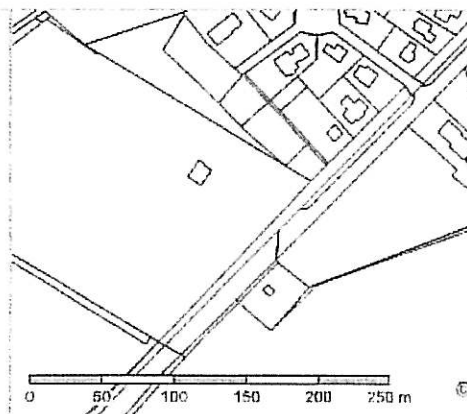


Informace o pozemku

Parcelní číslo:	1435/1
Obec:	Bruntál [597186]
Katastrální území:	Bruntál-město [513169]
Číslo LV:	1670
Výměra [m ²]:	1739
Typ parcely:	Parcela katastru nemovitostí
Mapový list:	DKM
Určení výměry:	Ze souřadnic v S-JTSK
Způsob využití:	zeleň
Druh pozemku:	ostatní plocha



Vlastníci, jiní oprávnění

Vlastnické právo	Podíl
Město Bruntál, Nádražní 994/20, 79201 Bruntál	

Způsob ochrany nemovitosti

Nejsou evidovány žádné způsoby ochrany.

Seznam BPEJ

Parcela nemá evidované BPEJ.

Omezení vlastnického práva

Typ
Věcné břemeno zřizování a provozování vedení

Jiné zápisy

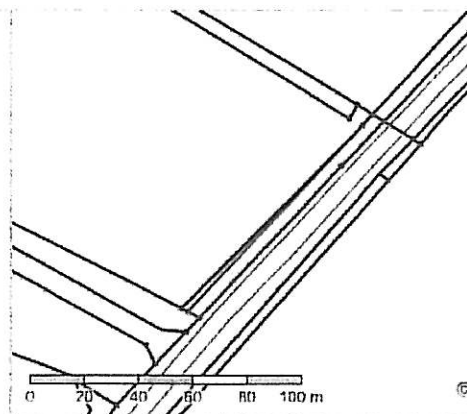
Nejsou evidovány žádné jiné zápisy.

Nemovitost je v územním obvodu, kde státní správu katastru nemovitostí ČR vykonává Katastrální úřad pro Moravskoslezský kraj, Katastrální pracoviště Bruntál.

Zobrazené údaje mají informativní charakter. Platnost k 30.09.2014 10:21:31.

Informace o pozemku

Parcelní číslo:	1435/2
Obec:	Bruntál [507140]
Katastrální území:	Bruntál-město [613169]
Číslo LV:	1:20
Výměra [m ²]:	471
Typ parcely:	Parcela katastru nemovitostí
Mapový list:	DKM
Určení výměry:	Ze souřadnic v S-JTSK
Druh pozemku:	trvalý travní porost



Vlastníci, jiní oprávnění

Vlastnické právo	Podíl
Město Bruntál, Nádražní 994/20, 79201 Bruntál	

Způsob ochrany nemovitosti

Název
zemědělský půdní fond

Seznam BPEJ

BPEJ	Výměra
83524	471

Omezení vlastnického práva

Nejsou evidována žádná omezení.

Jiné zápisy

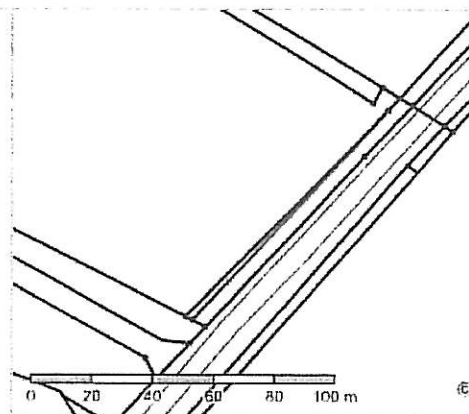
Typ
Změna číslování parcel

Nemovitost je v územním obvodu, kde státní správu katastru nemovitostí ČR vykonává [Katastrální úřad pro Moravskoslezský kraj, Katastrální pracoviště Bruntál](#).

Zobrazené údaje mají informativní charakter. Platnost k 30.09.2014 10:21:31.

Informace o pozemku

Parcelní číslo:	1436/13
Obec:	Bruntál [537180]
Katastrální území:	Bruntál-město [613169]
Číslo LV:	1879
Výměra [m ²]:	116
Typ parcely:	Parcela katastru nemovitostí
Mapový list:	DKM
Určení výměry:	Ze souřadnic v S-JTSK
Druh pozemku:	trvalý travní porost



Vlastníci, jiní oprávnění

Vlastnické právo	Podíl
Město Bruntál, Nádražní 994/20, 79201 Bruntál	

Způsob ochrany nemovitosti

Název
zemědělský půdní fond

Seznam BPEJ

BPEJ	Výměra
83524	116

Omezení vlastnického práva

Nejsou evidována žádná omezení.

Jiné zápisy

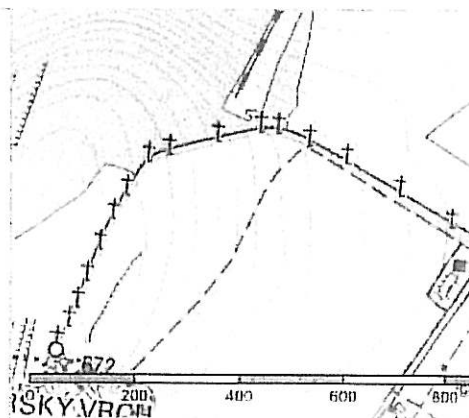
Nejsou evidovány žádné jiné zápisy.

Nemovitost je v územním obvodu, kde státní správu katastru nemovitostí ČR vykonává [Katastrální úřad pro Moravskoslezský kraj, Katastrální pracoviště Bruntál](#).

Zobrazené údaje mají informativní charakter. Platnost k 30.09.2014 10:21:31.

Informace o pozemku

Parcelní číslo:	3534
Obec:	Bruntál [597180]
Katastrální území:	Bruntál-město [613169]
Číslo LV:	1570
Výměra [m ²]:	13902
Typ parcely:	Parcela katastru nemovitostí
Mapový list:	DKM
Určení výměry:	Ze souřadnic v S-JTSK
Způsob využití:	zeleň
Druh pozemku:	ostatní plocha



Vlastníci, jiní oprávnění

Vlastnické právo	Podíl
Město Bruntál, Nádražní 994/20, 79201 Bruntál	

Způsob ochrany nemovitosti

Nejsou evidovány žádné způsoby ochrany.

Seznam BPEJ

Parcela nemá evidované BPEJ.

Omezení vlastnického práva

Nejsou evidována žádná omezení.

Jiné zápisy

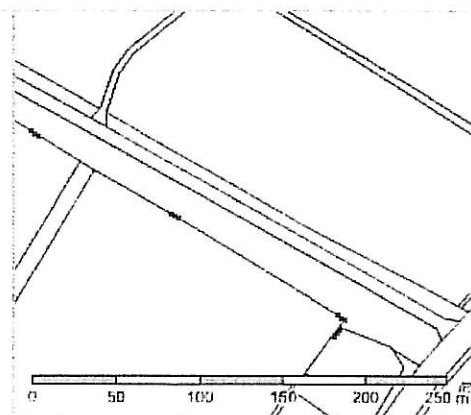
Nejsou evidovány žádné jiné zápisy.

Nemovitost je v územním obvodu, kde státní správu katastru nemovitostí ČR vykonává [Katastrální úřad pro Moravskoslezský kraj, Katastrální pracoviště Bruntál](#)

Zobrazené údaje mají informativní charakter. Platnost k 30.09.2014 10:21:31.

Informace o pozemku

Parcelní číslo:	8535/4
Obec:	Bruntál [597190]
Katastrální území:	Bruntál-město [613169]
Číslo LV:	1870
Výměra [m ²]:	1912
Typ parcely:	Parcela katastru nemovitostí
Mapový list:	DKM
Určení výměry:	Ze souřadnic v S-JTSK
Způsob využití:	zeleň
Druh pozemku:	ostatní plocha



Vlastníci, jiní oprávnění

Vlastnické právo	Podíl
Město Bruntál, Nádražní 994/20, 79201 Bruntál	

Způsob ochrany nemovitosti

Nejsou evidovány žádné způsoby ochrany.

Seznam BPEJ

Parcela nemá evidované BPEJ.

Omezení vlastnického práva

Nejsou evidována žádná omezení.

Jiné zápisy

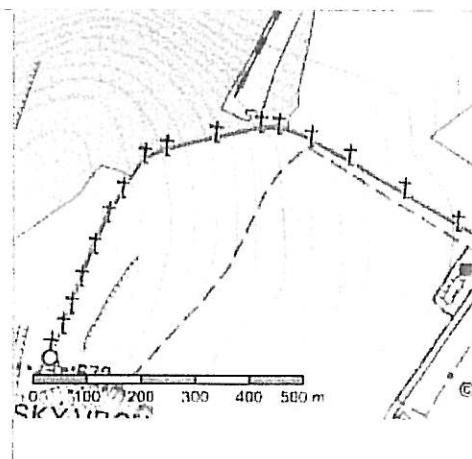
Nejsou evidovány žádné jiné zápisy.

Nemovitost je v územním obvodu, kde státní správu katastru nemovitostí ČR vykonává Katastrální úřad pro Moravskoslezský kraj, Katastrální pracoviště Bruntál.

Zobrazené údaje mají informativní charakter. Platnost k 30.09.2014 10:21:31.

Informace o pozemku

Parcelní číslo:	3526
Obec:	Bruntál [597180]
Katastrální území:	Bruntál-město [613169]
Číslo LV:	1870
Výměra [m ²]:	8484
Typ parcely:	Parcela katastru nemovitostí
Mapový list:	DKM
Určení výměry:	Ze souřadnic v S-JTSK
Způsob využití:	ostatní komunikace
Druh pozemku:	ostatní plocha



Vlastníci, jiní oprávnění

Vlastnické právo	Podíl
Město Bruntál, Nádražní 994/20, 79201 Bruntál	

Způsob ochrany nemovitosti

Nejsou evidovány žádné způsoby ochrany.

Seznam BPEJ

Parcela nemá evidované BPEJ.

Omezení vlastnického práva

Nejsou evidována žádná omezení.

Jiné zápisy

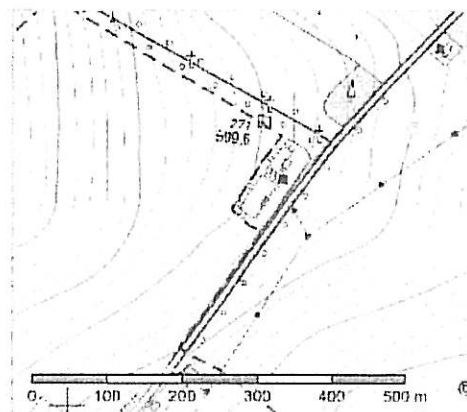
Nejsou evidovány žádné jiné zápisy.

Nemovitost je v územním obvodu, kde státní správu katastru nemovitostí ČR vykonává [Katastrální úřad pro Moravskoslezský kraj, Katastrální pracoviště Bruntál](#).

Zobrazené údaje mají informativní charakter. Platnost k 30.09.2014 10:21:31.

Informace o pozemku

Parcelní číslo:	3857/1
Obec:	Bruntál [597180]
Katastrální území:	Bruntál-město [613169]
Číslo LV:	1152
Výměra [m ²]:	6681
Typ parcely:	Parcela katastru nemovitostí
Mapový list:	DKM
Určení výměry:	Ze souřadnic v S-JTSK
Způsob využití:	silnice
Druh pozemku:	ostatní plocha



Vlastníci, jiní oprávnění

Vlastnické právo	Podíl
Moravskoslezský kraj, 28. října 2771/117, Moravská Ostrava, 70200 Ostrava	
Hospodaření se svěřeným majetkem kraje	Podíl
Správa silnic Moravskoslezského kraje, příspěvková organizace, Úprkova 795/1, Přívoz, 70200 Ostrava	

Způsob ochrany nemovitosti

Nejsou evidovány žádné způsoby ochrany.

Seznam BPEJ

Parcela nemá evidované BPEJ.

Omezení vlastnického práva

Nejsou evidována žádná omezení.

Jiné zápisy

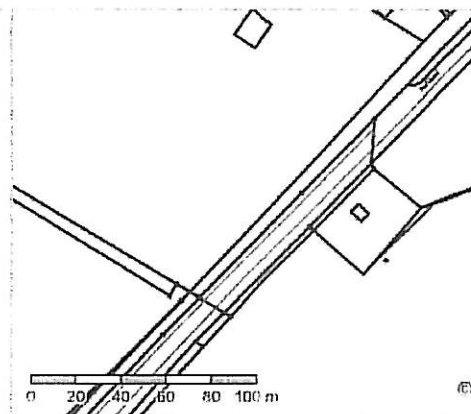
Nejsou evidovány žádné jiné zápisy.

Nemovitost je v územním obvodu, kde státní správu katastru nemovitostí ČR vykonává [Katastrální úřad pro Moravskoslezský kraj, Katastrální pracoviště Bruntál](#).

Zobrazené údaje mají informativní charakter. Platnost k 30.09.2014 10:21:31.

Informace o pozemku

Parcelní číslo:	8857/3
Obec:	Bruntál [597180]
Katastrální území:	Bruntál-město [612169]
Číslo LV:	1157
Výměra [m ²]:	1331
Typ parcely:	Parcela katastru nemovitostí
Mapový list:	DKM
Určení výměry:	Ze souřadnic v S-JTSK
Způsob využití:	silnice
Druh pozemku:	ostatní plocha



Vlastníci, jiní oprávnění

Vlastnické právo	Podíl
Moravskoslezský kraj, 28. října 2771/117, Moravská Ostrava, 70200 Ostrava	
Hospodaření se svěřeným majetkem kraje	Podíl
Správa silnic Moravskoslezského kraje, příspěvková organizace, Úprkova 795/1, Přívoz, 70200 Ostrava	

Způsob ochrany nemovitosti

Nejsou evidovány žádné způsoby ochrany.

Seznam BPEJ

Parcela nemá evidované BPEJ.

Omezení vlastnického práva

Nejsou evidována žádná omezení.

Jiné zápisy

Nejsou evidovány žádné jiné zápisy.

Nemovitost je v územním obvodu, kde státní správu katastru nemovitostí ČR vykonává [Katastrální úřad pro Moravskoslezský kraj, Katastrální pracoviště Bruntál](#).

Zobrazené údaje mají informativní charakter. Platnost k 30.09.2014 10:21:31.

Informace o pozemku

Parcelní číslo:	3656/1
Obec:	Bruntál [547180]
Katastrální území:	Bruntál-město [513169]
Číslo LV:	1152
Výměra [m ²]:	8356
Typ parcely:	Parcela katastru nemovitostí
Mapový list:	DKM
Určení výměry:	Graficky nebo v digitalizované mapě
Způsob využití:	silnice
Druh pozemku:	ostatní plocha

Generování náhledu

Vlastníci, jiní oprávnění

Vlastnické právo	Podíl
Moravskoslezský kraj, 28. října 2771/117, Moravská Ostrava, 70200 Ostrava	
Hospodaření se svěřeným majetkem kraje	Podíl
Správa silnic Moravskoslezského kraje, příspěvková organizace, Úprkova 795/1, Přívoz, 70200 Ostrava	

Způsob ochrany nemovitosti

Nejsou evidovány žádné způsoby ochrany.

Seznam BPEJ

Parcela nemá evidované BPEJ.

Omezení vlastnického práva

Typ
Věcné břemeno (podle listiny)
Věcné břemeno chůze a jízdy

Jiné zápisy

Nejsou evidovány žádné jiné zápisy.

Nemovitost je v územním obvodu, kde státní správu katastru nemovitostí ČR vykonává Katastrální úřad pro Moravskoslezský kraj, Katastrální pracoviště Bruntál

Zobrazené údaje mají informativní charakter. Platnost k 30.09.2014 10:21:31.